

## FORTBILDUNGEN 2. HALBJAHR 2016/2017

### MÄRZ

- 8 AppCafé – der TabletTalk am Nachmittag  
*Referenten: Edda Pflugfelder, Ralf Nentwich*
- 16 Grundkurs – Digitale Bildbearbeitung mit „Photoshop Elements“  
*Referent: Gerhard Neusser*
- 23 Aufbaukurs – Digitale Bildbearbeitung mit „Photoshop Elements“  
*Referent: Gerhard Neusser*
- 28 Office für die Grundschule (OpenOffice4Kids, LibreOffice)  
*Referent: Wolfram Otto*
- 29 Einführung in das Erzählen mit dem japanischen Erzähltheater Kamishibai  
*Referentin: Corinna Wenzel-Schwarz*
- 30 Beamer plus...  
*Referent: Gerhard Neusser*

### APRIL

- 3 Trailer erstellen mit iMovie  
*Referent: Robert Rymes*
- 5 AppCafé – der TabletTalk am Nachmittag  
*Referenten: Edda Pflugfelder, Ralf Nentwich*
- 5 199 Kleine Helden - Ein preisgekrönter Kinofilm, Online – Plattform, Kurzfilme.  
*Referentin: Melanie Billion*
- 25 Innovativ Präsentieren mit Prezi  
*Referent: Ralf Nentwich*
- 27 Dias scannen  
*Referent: Gerhard Neusser*

### MAI

- 11 AppCafé – der TabletTalk am Nachmittag  
*Referenten: Edda Pflugfelder, Ralf Nentwich, Friedemann Ilg*
- 30 Erklärvideos gewinnbringend einsetzen und erstellen  
*Referent: Ralf Nentwich*

### JUNI

- 22 Actionbound – digitale Schnitzeljagden selbst erstellen  
*Referenten: Ralf Nentwich, Robert Rymes*
- 29 AppCafé – der TabletTalk am Nachmittag  
*Referenten: Edda Pflugfelder, Ralf Nentwich, Friedemann Ilg*

### AUF ABRUF

Unterrichten mit einem interaktiven Whiteboard  
*Referent: Friedemann Ilg*

Tablets im Unterricht  
*Referent: Friedemann Ilg*

#### Anmeldung per Mail oder Telefon

☎ Nicole Kattner  
☎ 07151 501-1598  
✉ N.Kattner@rems-murr-kreis.de

#### Ansprechpartner Planung

☎ Ralf Nentwich  
☎ 07151 501-1511  
✉ R.Nentwich@rems-murr-kreis.de

## PROJEKTE UND BERATUNGSANGEBOTE



### Tablet und Schule

Sie planen die Einführung von Tablets an Ihrer Schule? Wir unterstützen Sie dabei! Tablets ermöglichen Lehrenden und Lernenden einen völlig neuen Zugang zu den Inhalten.

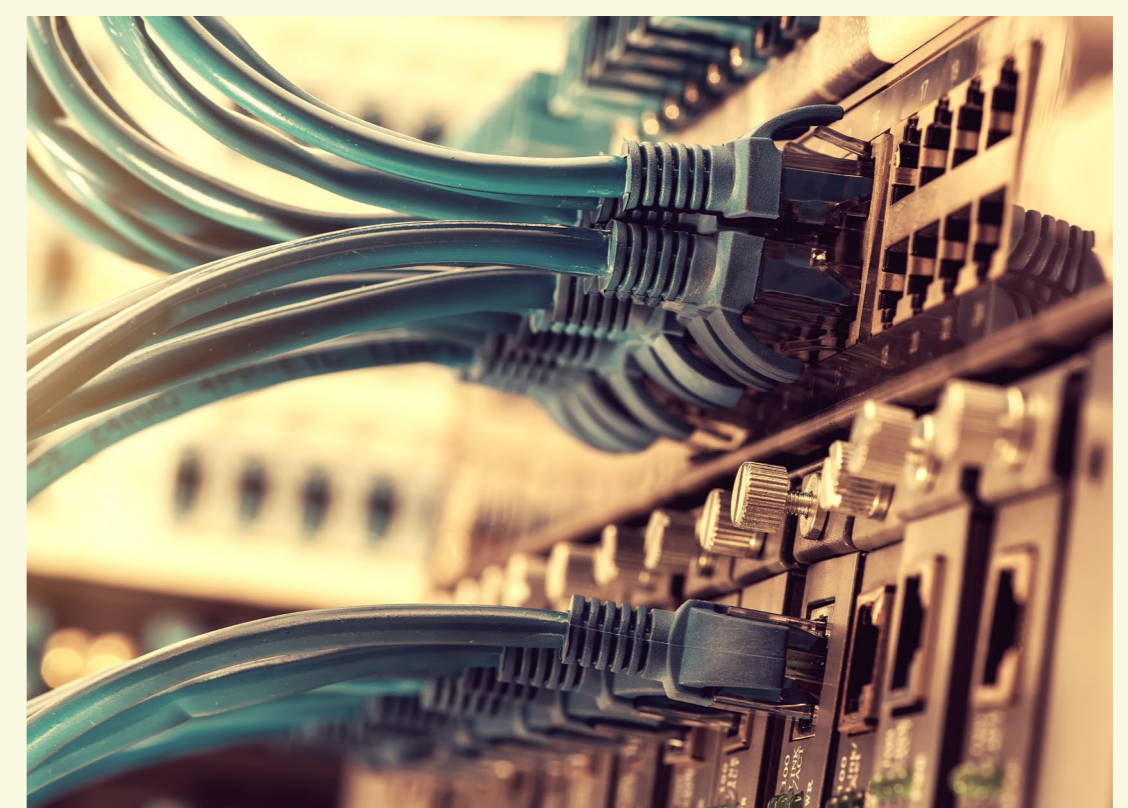
☎ Ralf Nentwich  
☎ 07151 501-1511  
✉ R.Nentwich@rems-murr-kreis.de



### Medienpädagogische Beratung

Begleitung von schulischen Medienprojekten und Beratung in Fragen des Medieneinsatzes

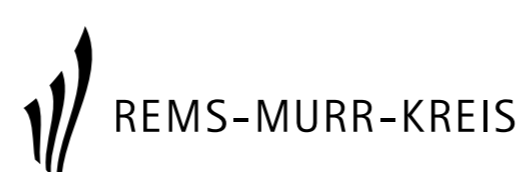
☎ Friedemann Ilg  
☎ 07151 501-1513 (Di. und Do.)  
✉ filg@lmz-bw.de



### Schulnetzberatung

Fachkundige Begleitung bei der Planung, Ausschreibung und Instandhaltung von schulischen Computernetzen, Medienentwicklungsplanung.

☎ Wolfram Otto  
☎ 07151 501-1576 (Di. und Do.)  
✉ wotto@lmz-bw.de



KREISMEDIENZENTRUM

Weitere Informationen unter [www.kreismedienzentrum-rmk.de](http://www.kreismedienzentrum-rmk.de)